

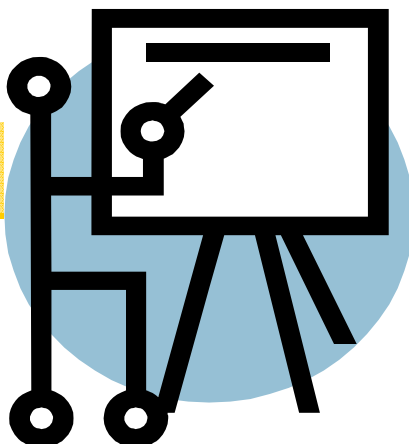
Municipalité
de Ste-Jeanne D'Arc

MUNICIPALITÉ SAINTE-JEANNE D'ARC

BULLETIN MUNICIPAL

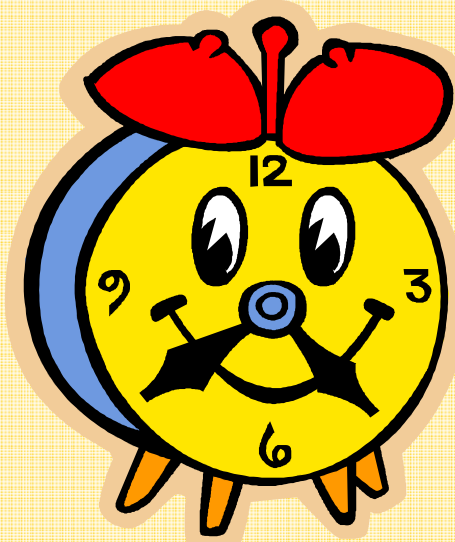
ANNÉE 2013 - NO 2

FÉVRIER 2013



Date de tombée pour petites annonces
ou annonces des organismes
15 MARS 2013

CE SERA BIENTÔT LE TEMPS DE CHANGER L'HEURE !!!



Ce sera bientôt le temps où nous passerons à l'heure avancée. Signe que le printemps s'en vient!

Le 10 mars prochain, soit le deuxième dimanche de mars, l'heure sera avancée d'une heure. Donc, à 2 h dans la nuit, nous devons avancer nos montres et horloges d'une heure. Pensez-y!

En même temps, profitez-en pour vérifier votre avertisseur de fumée. Prudence, changez vos piles si nécessaire!

Horaire des diverses cueillettes

Ordures ménagères
25 février 2013
11 et 25 mars 2013

RÉCUPÉRATION
28 février 2013
14 et 28 mars 2013



Dans ce numéro : Page

Taxes municipales 2013	2
Cyberfoire de l'emploi du Bas Saint-Laurent	2
Service de transport adapté	2
Activités - Club des 50 ans et plus	3
Trucs et conseils: n'attendez pas d'avoir soif pour boire	3
Biblio. de Ste-Jeanne d'Arc	3
Service de petites annonces	
Matières récupérables acceptées	4
Le municipal à ma portée	5
Entreprises - Formations	6
Cellule de mentorat de La Mitis	

INFOS MUNICIPALES ...

QUELQUES POINTS

* Approbation des comptes du mois pour un montant de \$35 021.72;

* Don de 50\$ à la polyvalente Le Mistral dans le cadre du programme d'enrichissement musical;

* Autorisation de paiement d'un montant de 300\$ à la Municipalité de La Rédemption pour le service de cueillette des ordures et des matières recyclables pour les résidents de Ste-Jeanne d'Arc demeurant sur le Rang 6, et ce pour l'année 2013;

* Autorisation pour appel d'offres concernant la vérification comptable pour les années 2013-2014-2015;

* La municipalité accepte le renouvellement de l'entente intermunicipale de la MRC de La Mitis pour l'application des règlements d'urbanisme, en vigueur à compter du 1er janvier 2013;

* Établissement d'ententes avec différents propriétaires concernant l'utilisation de partie de terrain privé servant de virée lors des opérations municipales;

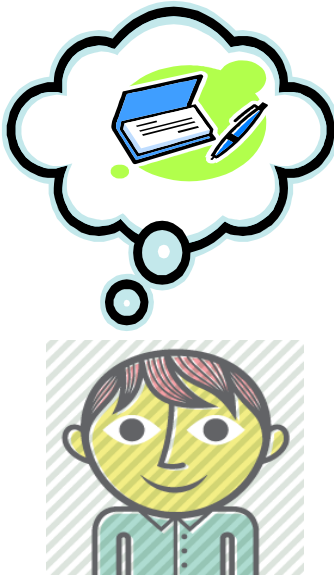
* Résolution afin de mandater le conseiller Michel Paris afin de représenter la municipalité de Ste-Jeanne d'Arc au sein du groupe de travail sur les services de proximité;

* Autorisation donnée à la MRC de La Mitis pour

l'utilisation sans frais de la salle communautaire afin de présenter la démarche de planification stratégique du territoire aux élus de la MRC (rencontre cédulée en mars);

* Résolution afin de confirmer au Comité de Développement l'intérêt des élus municipaux relativement à l'implantation d'un parc municipal et d'établir un partenariat avec le Comité pour la réalisation de ce projet. Le conseiller Georges H. Duchesnay est mandaté à accompagner les membres du Comité tout au long du projet.

* Vous pouvez consulter les procès-verbaux de la municipalité sur notre site internet.



TAXES MUNICIPALES POUR 2013

Comme chaque année, voici arrivé le temps des taxes municipales.

Le rôle de perception de la municipalité pour l'exercice 2013 comprenant la taxe foncière générale de base, la taxe de la S.Q., la taxe pour le service de sécurité incendie, les tarifs pour les services de vi- dange et de récupération, a été complété.

L'envoi des comptes de taxes sera fait au plus tard le 28 février 2013.

Vous pourrez acquitter votre compte de taxes selon les modalités indiquées sur celui-ci, soit en expédiant par courrier des chèques postdatés ou en payant directement au bureau municipal.

Prendre note qu'un intérêt au taux fixé par le conseil

est chargé sur les comptes passant la date d'échéance indiquée sur la facture.

Les dates de versement sont le 29 mars, le 27 juin et le 26 septembre 2013.

Si vous ne recevez pas votre compte de taxes, vous pouvez en obtenir une copie au bureau municipal.

Louise Boivin, directrice générale

COUP D'ENVOI DE LA CYBERFOIRE DE L'EMPLOI DU BAS-SAINT-LAURENT

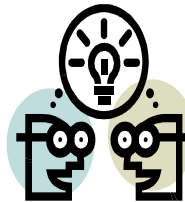
La Cyberfoire de l'emploi se veut un salon virtuel de l'emploi qui se déroulera du 10 au 14 avril prochain où, sur une plateforme Web dynamique et conviviale, des employeurs de la région afficheront leurs emplois à combler et présenteront leur entreprise. Des milliers de chercheurs d'emploi de partout en province seront appelés à se préinscrire à la Cyberfoire. Déjà, plusieurs partenaires régionaux travaillent à promouvoir l'évènement pour recruter des candidats.

Plus de 500 emplois au Bas-Saint-Laurent seront disponibles en ligne. Donc, la participation des entreprises, petites et grandes, est primordiale! Découvrez la multitude d'emplois offerts et les perspectives emballantes dans les domaines de l'éducation, de la santé et des services. Chercheurs et employeurs, rendez-vous au www.cyberfoire.ca, complétez votre inscription et soyez prêts pour participer à cet

évènement unique! Visitez le site pour connaître la région et les ressources disponibles pour vous aider à préparer votre curriculum vitae ou une lettre de présentation percutante.

SOURCE :

Chantal Dumont, coordonnatrice, Commission jeunesse du Bas-Saint-Laurent
Tél : 418-724-6440 poste 243
Courriel : cdumont@crebsl.org



SERVICE DE TRANSPORT ADAPTÉ DE LA MITIS

Le service de transport adapté est disponible pour les résidents de Ste-Jeanne d'Arc depuis 2006.

Cependant, j'aimerais vous rappeler les conditions d'admissibilité, **peut-être y avez-vous droit et que vous l'ignorez.**

EXEMPLES d'incapacité pouvant justifier l'utilisation du transport adapté :

- Avoir besoin d'une aide pour se déplacer tel que fauteuil roulant, marchette, canne, béquilles, chien-guide, accompagnateur, triporteur,

quadriporteur ou autres;

- Être incapable de marcher sur une distance de plus de 400 mètres sur un terrain plat et uni;
- Être incapable de monter ou de descendre une marche de 35 cm avec ou sans appui;
- Fatigabilité extrême en raison d'une déficience cardiaque ou respiratoire sévère et chronique ou déficience neurologique sévère empêchant d'effectuer l'ensemble d'un déplacement en transport en commun régulier si un tel service existait dans la municipalité;
- Incapacités sur le plan senso-

riel, cognitif ou comportemental;

Si vous êtes dans une des situations mentionnées ci-dessus et que vous désirez obtenir les services de transport adapté, vous devez faire une demande d'admissibilité au Transport adapté de La Mitis dont voici les coordonnées :

Transport adapté La Mitis

251 Chemin Sanatorium
Mont-Joli, Qc G5H 1V6
Tél: 418-775-6384
<http://www.tacmitis.org/>

Toutefois, votre demande doit être appuyée par un professionnel de la santé familier avec votre ou vos incapacités vous amenant à présenter une demande d'admission au transport adapté. Le Transport adapté de La Mitis a un comité d'admission qui étudiera votre demande.

Pour des renseignements supplémentaires, n'hésitez pas à communiquer au numéro de téléphone mentionné précédemment.



CLUB DES 50 ANS ET PLUS DE SAINTE-JEANNE D'ARC

26 février 2013

Rencontre de tous les Clubs de La Mitis à Price (apporter votre lunch)

11 mars 2013

Rencontre des CA à Price

Pour réservations

Liselle Dufour 418-776-5658

Noëlla Lévesque 418-776-5426

Repas à votre local des 50 ans et plus

Le 12 mars 2013

On vous attend!



Réservez votre place

N'oubliez pas nos mardis de VIE ACTIVE et venez vous amuser avec nous !

Pour informations et réservations:
Noëlla Lévesque, présidente
418-776-5426
ou
Liselle Dufour, vice-présidente
418-776-5658

TRUCS ET CONSEILS: N'ATTENDEZ PAS D'AVOIR SOIF POUR BOIRE

Lorsque la soif se fait sentir, ça fait déjà longtemps que l'organisme a besoin d'être hydraté. Alors, n'attendez pas d'avoir soif pour boire !

L'idéal est de consommer au moins deux litres d'eau par jour. Si vous êtes loin de cet objectif, commencez par un litre et augmentez progressivement.

ASTUCE: ayez toujours à portée de la main une bouteille ou une cruche d'eau (remplie !). C'est un bon moyen de prendre l'habitude de s'hydrater.

Si vous faites beaucoup d'activité physique, votre corps aura encore plus besoin de l'énergie que l'eau lui apporte. Buvez davantage et apportez votre gourde pour boire

pendant votre activité.

À votre santé!

Source: *Saines habitudes de vie - gouvernement du Québec*



PENSÉE

Le bonheur et la santé consistent à avoir toujours quelque chose à faire, quelqu'un à aimer, quelque chose à espérer.

BIBLIOTHÈQUE MUNICIPALE STE-JEANNE D'ARC

HORAIRE

Tous les jeudis de 16h30 à 19h30

Quelques titres disponibles présentement:

- **Le secret du coffre bleu—Auteure Lise Dion**
- **Orpheline—Auteure Marie-Claude Savard**
- **Au lieu-dit Noir-Étang—Auteur Thomas H. Cook**
- **L'ange du matin—Auteur Arni Thorarinnsson**
- **Marguerite Porète—Auteur Jean Bédard**
- **Mémoires d'un quartier tome 11 Bernadette—Auteure Louise Tremblay-D'Essiambre**

Offrez-vous de bons moments de lecture ! Abonnez-vous à la bibliothèque municipale, c'est gratuit !

Responsable: Mme Jocelyne Goulet 418-776-5964

SERVICE DE PETITES ANNONCES

Propriétés à vendre ou à louer ? Maison, chalet, lot à bois ou lot à cultiver ?

Vous voulez offrir vos services ou avez besoin d'aide pour l'entretien ménager ou l'entretien extérieur de votre propriété (tels que déneigement de cours, bois de chauffage à entrer, tondre la pelouse en été, différents petits travaux à effectuer) ?

Vous avez des petits animaux à donner ou à vendre ?

Il me fera plaisir de publier vos annonces dans le Bulletin Municipal. Faites-moi parvenir votre annonce par courriel ou en téléphonant au bureau municipal. Voir coordonnées de la municipalité à la page 6 du bulletin.

Date de tombée: le 15 de chaque mois.

Aucun autre type d'annonce ne sera acceptée. Louise Boivin, dg

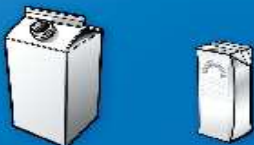


Matières acceptées dans le bac de récupération

Contenants, emballages, imprimés et journaux

PAPIER ET CARTON

- journaux, circulaires, revues
- feuilles, enveloppes et sacs de papier
- livres, annuaires téléphoniques
- rouleaux de carton
- boîtes de carton
- boîtes d'œufs
- cartons de lait et de jus à pignon
- contenants aseptiques (type Tetra Pak[®])



PLASTIQUE

- bouteilles, contenants et emballages de produits alimentaires, de boissons, de cosmétiques, de produits d'hygiène personnelle et d'entretien ménager identifiés par un de ces symboles :



- bouchons et couvercles
- sacs et pellicules d'emballage



VERRE

- bouteilles et pots, peu importe la couleur



MÉTAL

- papier et contenants d'aluminium
- bouteilles et canettes d'aluminium
- boîtes de conserve
- bouchons et couvercles



**RÉCUPÉRER
PLUS ET MIEUX**

www.recyc-quebec.gouv.qc.ca

ARCYC-QUÉBEC
Québec

en partenariat avec le
COMITÉ CONJOINT SUR LES MATIÈRES
RÉCYCLABLES DE LA COLLECTE SÉLECTIVE

LE MUNICIPAL À MA PORTÉE...

Comme pour les élections de 2009, la Table de concertation des groupes de femmes du BSL et la Commission jeunesse du BSL unissent leurs efforts pour favoriser l'augmentation du nombre de femmes et de jeunes siégeant sur les conseils municipaux de notre région.

Une tournée dans chacune des MRC du BSL est prévue pour rencontrer les maires et mairesses afin de partager des stratégies capables de renverser ce déficit démocratique qui prive le conseil municipal de forces vives ne demandant qu'à s'investir.

Voici un tableau très révélateur de la faible présence des femmes sur les conseils municipaux au BSL. Le taux des mairesses oscille toujours entre 15 et 16%, celui des conseillères n'atteint pas encore le tiers (33%). Quant aux jeunes, ils n'étaient que 92/ 815 en 2009, soit un mince 11%.

Année	Mairesses	%	Conseillè-	%	Total	%
2005	18/116	15,6%	200/700	28,6%	218/816	26,7%
2009	19/116	16,4%	218/699	31,2%	237/815	29,0%
2012	17/114	15%	225/687	32,8%	242/801	30,2%
évolution		-0,6%	32,8%	+ 4,2%		+ 3,5%

Statistiques au 1^{er} novembre 2012, Conseil du Statut de la femme et Table de concertation des groupes de femmes du BSL.

Si nos actions concertées permettaient de changer ce portrait en 2013, nous pourrions bénéficier de conseils municipaux diversifiés et représentatifs qui pourraient prendre des décisions répondant mieux à toute la diversité de notre collectivité.

Alors, mesdames, jeunes dames et jeunes hommes, votre présence est attendue impatiemment au conseil municipal. Vous avez tout ce qu'il faut pour faire le saut et soyez assuréEs que vous recevrez tout le support nécessaire pour y parvenir. Nous offrons de la documentation, plusieurs formations et un programme de mentorat. Informez-vous auprès de votre centre-femmes local ou à la Table.

Si vous connaissez une femme ou un jeune dont la candidature serait un plus pour votre municipalité, une invitation virtuelle est disponible sur notre site : www.femmes-bsl.qc.ca. Vous n'avez qu'à la remplir et à lui envoyer d'un simple clic. Ça peut lui donner le coup de pouce nécessaire !

Si la politique municipale vous intéresse, le Rassemblement annuel du Réseau de solidarité municipale vous attend le samedi 27 avril au Centre de Congrès de Rimouski. C'est un lieu privilégié pour vous informer, échanger, créer des liens, acquérir de nouvelles connaissances et constater que : « Le municipal est à ma portée ».

Lucie Brault, agente de développement, Table de concertation des groupes de femmes du BSL

418 869-3357 Lucie.brault@femmes-bsl.qc.ca

MUNICIPALITÉ DE SAINTE-JEANNE D'ARC

205 rue Principale, C.P. 40
Sainte-Jeanne d'Arc, (Québec)
G0J 2T0

Téléphone : 418-776-5660
Télécopie : 418-776-5660
Messagerie : stejeanne@mitis.qc.ca

Bulletin Municipal: Rédaction et mise en page par Louise Boivin, directrice générale

Retrouvez-nous sur le Web!

www.municipalite.sainte-jeanne-darc.qc.ca

Jours et heures d'ouverture du bureau municipal

Lundi, mardi, jeudi et vendredi
De 09h00 à 12h00
et
13h00 à 16h00

Fermé le mercredi



PROCHAINE SÉANCE DU CONSEIL MUNICIPAL

LUNDI LE 4 MARS 2013
20h00

BIENVENUE à TOUS !

ENTREPRISES - FORMATIONS

Lancement d'une entreprise

Besoin d'un plan d'affaires pour le démarrage de votre entreprise?

Mont-Joli - Début: 20 mars 2013

Coût d'inscription: 110\$

1 soir de formation par semaine

Gérer mon entreprise

Besoin d'outils pour améliorer la performance de votre entreprise?

Mont-Joli - Début: 11 mars 2013

Améliorer vos compétences de gestion à la Commission scolaire des Phares

Inscrivez-vous DÈS MAINTENANT !

Pour des informations et une description détaillée:

418-722-4957 poste 1240 - 418-775-7577 poste 1510

www.lancement-e.com - www.cfrn-edu.qc.ca/service-aux-entreprises

CELLULE DE MENTORAT DE LA MITIS

La Cellule de mentorat de La Mitis est heureuse d'annoncer qu'elle dispose de 6 mentors formés et accrédités par la Fondation de l'entrepreneurship et fin prêts à accompagner des entreprises.

Grâce à ce nouveau service sur le territoire de La Mitis les entreprises en démarrage, en expansion, en consolidation ou en processus de relève, ont désormais la possibilité d'avoir un support additionnel pour l'entrepreneur ou pour son personnel-clé.

Le *mentorat d'affaires* est une relation où une personne d'expérience en affaires partage ses connaissances afin d'accroître le savoir-faire, les connaissances et l'efficacité de l'entrepreneur ou mentoré.

Le mentor n'est pas un coach et n'offre pas de services-conseils. Il est avant tout un écoutant qui s'attarde au savoir-être du mentoré et vise à développer son jugement, son discernement et son autonomie dans la conduite de ses affaires. Il encourage l'entrepreneur dans les moments difficiles.

Le mentor, dont le support est bénévole, est soumis à un code d'éthique et lié par un accord de confidentialité avec le mentoré.

Pour info, contacter la SADC de La Mitis, 418-775-4619, poste 202.